



**BERUFSHAFTPFLICHT
VERSICHERUNG**



PRAXISVERSICHERUNG



**BERUFSUNFÄHIGKEITS
VERSICHERUNG**



SERVICE@SECUPLAN.NET



0 63 41-5 49 72 43



WWW.SECUPLAN.DE

Praxis-Schutz-Guide für Zahnärztinnen

Ihr Beruf ist Ihre Leidenschaft – aber sind Sie optimal abgesichert?

Als Zahnärztin tragen Sie täglich Verantwortung für Ihre Patientinnen und Patienten – doch was ist mit Ihrer eigenen Sicherheit?

Ob Haftungsrisiken, unerwartete Schäden in Ihrer Praxis oder eine gesundheitliche Einschränkung, die Sie am Arbeiten hindert – ohne gezielte Absicherung kann ein einziges unvorhergesehenes Ereignis Ihre Existenz bedrohen.

Dieser Leitfaden gibt Ihnen die Antworten auf Ihre wichtigsten Fragen:

- Welche Versicherungen sind für Zahnärztinnen unerlässlich?
- Wie lassen sich finanzielle Risiken minimieren?
- Welche steuerlichen Vorteile können Sie nutzen?
- Wie finden Sie die perfekte Absicherung für Ihre Praxis?

Wichtiger Hinweis: **Dieser Leitfaden dient ausschließlich allgemeinen Informationszwecken und ersetzt keine individuelle Versicherungs- oder Steuerberatung.**

WARUM EINE GEZIELTE VERSICHERUNGSLÖSUNG ESSENZIELL IST

Als Zahnärztin haben Sie nicht nur das Wohl Ihrer Patientinnen und Patienten im Blick, sondern auch Ihre Praxis als wirtschaftliche Einheit.

Risiken lauern überall: Ein Behandlungsfehler, ein Brand in Ihrer Praxis oder eine Krankheit, die Ihre Berufsausübung unmöglich macht – ohne die richtige Absicherung stehen Sie im schlimmsten Fall vor enormen finanziellen Belastungen.

Die drei wichtigsten Versicherungen für Zahnärztinnen:

1 Berufshaftpflichtversicherung – Schutz vor Schadensersatzforderungen
Gesetzlich vorgeschrieben. Deckt Behandlungsfehler und Personenschäden.
Pflicht für jede Praxis.

2 Praxisversicherung – Absicherung Ihrer Praxisräume und Ausstattung
Schutz gegen Feuer, Leitungswasser, Einbruchdiebstahl, Vandalismus.
Passgenaue Absicherung gegen Betriebsausfälle. Unverzichtbar für den wirtschaftlichen Fortbestand.

3 Berufsunfähigkeitsversicherung – Sicherung Ihres Einkommens
Ersetzt Ihr Einkommen bei krankheits- oder unfallbedingter Berufsunfähigkeit
Optimal: Mit Nachversicherungsgarantie und damit meist ohne kritische Leistungsausschlüsse. Existenzsichernde Absicherung für Ihre persönliche Zukunft.

So vermeiden Sie finanzielle Risiken effektiv

- Regelmäßige Prüfung bestehender Versicherungen – Passt Ihr Schutz noch zu Ihrer aktuellen Situation?
- Kombinierte Versicherungslösungen nutzen – Kosten sparen durch abgestimmte Policen
- Versicherungsschutz an Praxisentwicklungen anpassen – Mehr Mitarbeiter, neue Geräte, steigender Umsatz? Passen Sie Ihre Absicherung an!

Steuerliche Vorteile optimal nutzen

- Berufshaftpflichtversicherung – vollständig steuerlich absetzbar
- Praxisversicherung – als Betriebsausgabe anrechenbar
- Berufsunfähigkeitsversicherung – steuerliche Absetzbarkeit hängt vom Tarif ab (individuelle Beratung empfohlen)

! Wichtig: Steuerliche Optimierung immer mit einem Steuerberater abstimmen

Checkliste: In 5 Schritten zur perfekten Versicherungslösung

1. Praxis- und Einkommensrisiken analysieren

Welche finanziellen Risiken bestehen für Ihre Praxis und Ihr Einkommen?

2. Versicherungsbestand prüfen & Lücken schließen

Haben Sie bereits die wichtigsten Versicherungen – oder gibt es gefährliche Lücken?

3. Expertenberatung nutzen

Versicherungen sind komplex – eine individuelle Beratung hilft, passgenaue Lösungen zu finden.

4. Angebote detailliert vergleichen

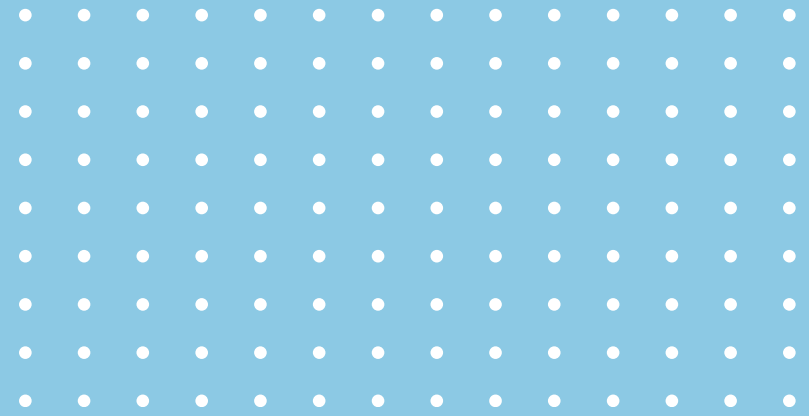
Welche Tarife bieten eine passende Absicherung für Ihre individuellen Bedürfnisse? Worauf müssen Sie achten?

5. Versicherungsschutz regelmäßig anpassen

Ihre Praxis wächst – passt Ihr Versicherungsschutz noch zu Ihrer aktuellen Situation?



Jetzt kostenlose Erstberatung buchen: [Hier Termin vereinbaren](#)

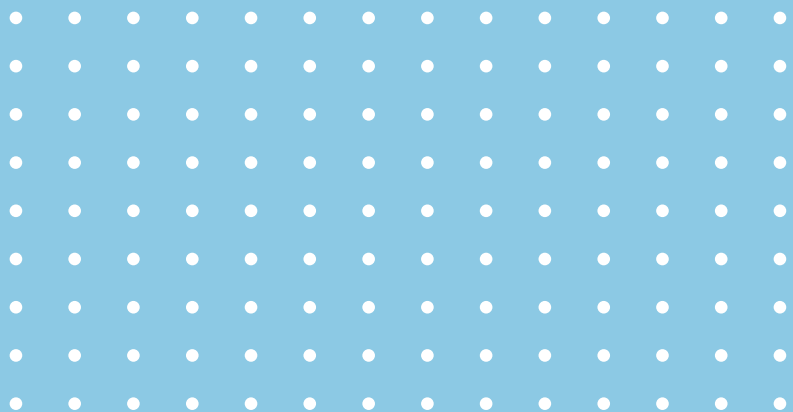


JETZT ABSICHERUNG OPTIMIEREN – KOSTENLOSE ERSTBERATUNG SICHERN!

Eine maßgeschneiderte Absicherung gibt Ihnen nicht nur finanzielle Sicherheit, sondern auch Ruhe und Gelassenheit im Alltag.


Nutzen Sie Ihre Chance und lassen Sie sich unverbindlich beraten!


 Hier kostenlose Erstberatung buchen:
[Jetzt Termin sichern](#)



Rechtliche Hinweise

Dieser Guide ist ein urheberrechtlich geschütztes Werk der secuplan Assekuranz-Kontor GmbH. Eine Nutzung durch Dritte ist nur mit schriftlicher Genehmigung und unter Angabe der Quelle gestattet und dient ausschließlich der allgemeinen Information.

 Er ersetzt keine individuelle Beratung. Die secuplan Assekuranz-Kontor GmbH übernimmt ausdrücklich keine Haftung für eigenständige Maßnahmen auf Basis dieses Guides. Die bereitgestellten Informationen dienen lediglich der allgemeinen Orientierung und ersetzen keine individuelle Rechts-, Versicherungs- oder Steuerberatung.

 Die eigenmächtige Nutzung oder Anpassung durch Dritte, insbesondere für kommerzielle Zwecke, ist untersagt. Eine kommerzielle Verwertung oder Vervielfältigung ohne vorherige Zustimmung kann rechtliche Konsequenzen nach sich ziehen. und kann zivil- und strafrechtliche Folgen nach sich ziehen.

secuplan Assekuranz-Kontor GmbH
Reiterstr. 21
76829 Landau

vertreten durch den / die Geschäftsführer: Daniel Engels
Telefon: 0 63 41-5 49 72 43

E-Mail: service@secuplan.net

Registriert beim Amtsgericht in: Landau
Handelsregisternummer: 11611
Steuernummer: 24/652/0882/4
USt.-ID: DE200578835